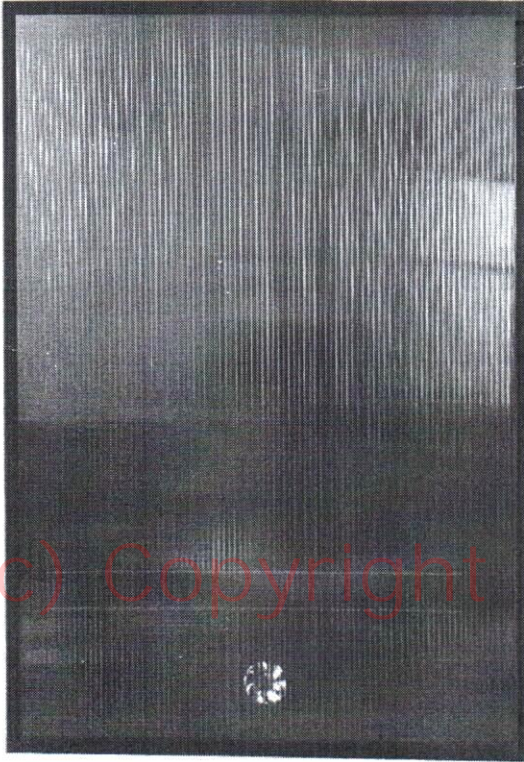


KÄYTTÖOPAS



Aurinkoilmakeräin



(c) Copyright Nettimyyni.fi

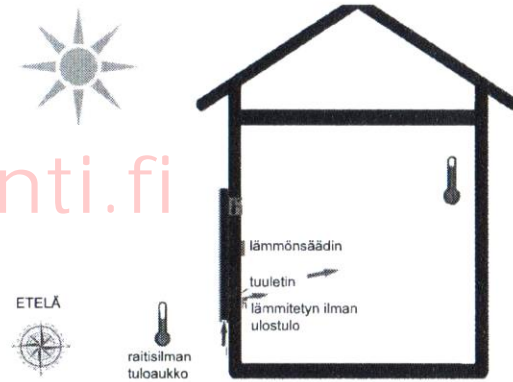
Sisältö:

Aurinkopaneeli, jossa valosähkö- ja tuuletin takapuolella	1 kpl	
Lämmönsäädin mekaaninen tai LED	1 kpl	
Taipuisa putki	1 kpl	
Letkun kiinnityslaippa, mukana silikoninen tiiviste	1 kpl	
Laipan sinetti	1 kpl	

valkoinen diffuusori-laippa	1 kpl	
Ruuveja	1 pussi	

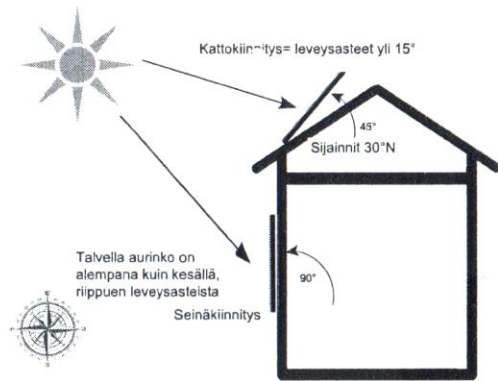
1 TOIMINTAPERIAATE

Aurinkoilmaakeräin toimii ottamalla ilmaa sisään aurinkopaneelin alaosaan, ja sitten ilma lämpenee kulkemalla useita kertoja erityisen paneelin sisäisen rakennelman läpi. Lämmitetty tai raikas ilma puhalletaan sisätiloihin tuulettimesta, jota ohjaa auringonvalon aikaansaama valosähkö.



2 SIJAINNIN VALINTA

Aurinkoilmaakeräintä voit käyttää vakituksessa asuinalossa, mökillä, autotallissa, puutarhavajoissa yms. Suosittelemme tuotteen sijoittamista pystysuoralle pinnalle, jossa paneeli saa kerättyä parhaiten auringonvaloa kaikkina vuodenaikoina. Pohjoisella pallonpuoliskolla paneeli kannattaa suunnata etelään. Kattokiinnityksessä horisontaalikulman tulisi olla 45° - 65°. Tuuletin puhalttaa niin lämmintä ilmaa kuin mahdollista - jos ilma on liian kuumaa, sammuta tuulettimen termostaatti.



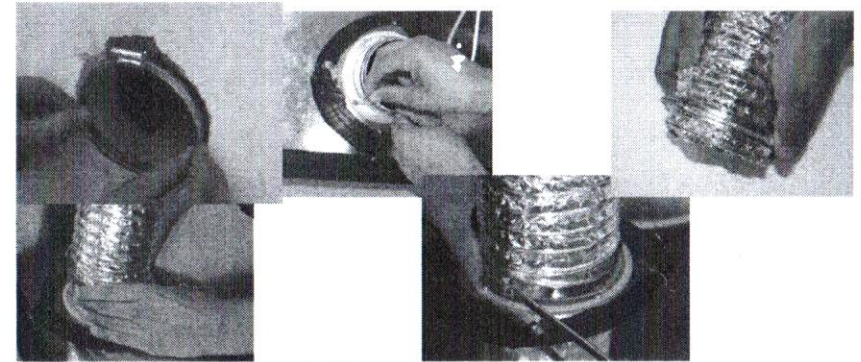
3 ASENNUSOHJEET

1. Pora reikä letkua varten.

Etsi aurinkopaneelille sopiva paikka, jossa se kerää mahdollisimman paljon auringonvaloa ja seinäpinta, johon voit porata reiän mukana tulevalle letkulle. Huomaa: Kun kiinnität aurinkoilmankeräintä varmista, että sen tuloaukot ovat pohjassa ja siten suojassa sadevedeltä.

2. Merkitse reiän sijainti seinään putken avulla.

Käytä reiän poraamiseen 108mm tai 132mm poranterää.

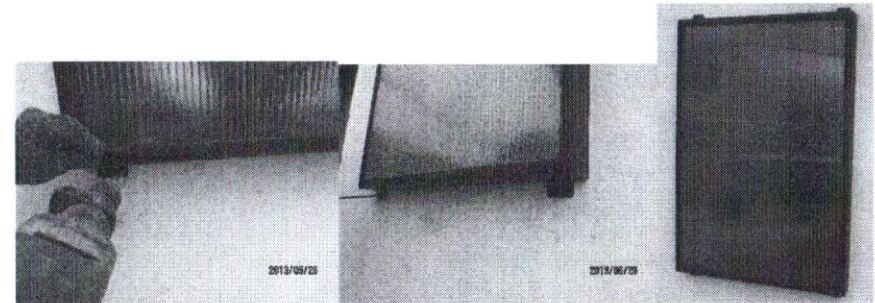


3. Kiinnitä aurinkopaneeli seinälle ja työnnä letku reiän läpi siälle huoneistoon.

Voit myös porata toisen pienemmän reiän kaapelille.



4. Kiinnitä paneeli seinään metallisilla kulmakiinnikkeillä.



Ruuvaa laite seinään - älä kiristä ruuveja loppuun asti ennen kuin olet varmistanut, että saat letkun kiinnitettyä paneelin takaosan liittimeen. Jos kiinnität laitteen kiviseinään poraa 8mm reiät ruuveja varten ja aseta 8mm proput porattuihin reikiin. Puuhun kiinnitettäessä ei tarvitse porata etukäteen reikiä, vaan laitteen saa kiinnitettyä käyttämällä itseporautuvia ruuveja.

5. Kiinnitä sisempi diffuusori.

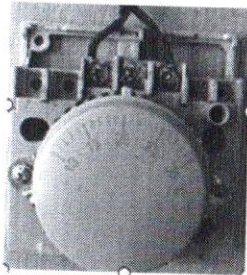
Kiristä laitteen ruuvit paikoilleen ja aseta diffuusori seinään rakennuksen sisäpuolelle - muista vetää diffuusorin johdot ulos jos haluat liittää lämmönsäätimen.



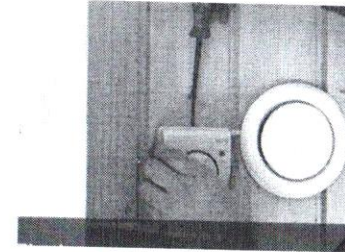
6. Kiinnitä termostaatti diffuusorin viereen ja kiinnitä johdot lämmönsäätimeen.

Huomaa: Mekaanisessa säätimessä, kiinnitä johdot paikkoihin 1 ja 3. Niissä ei ole eroa negatiivisen ja positiivisen navan välillä.

Jos kiinnität säätimen kiviseinään, poraa 6 mm reiät ja lisää 6mm proput reikiin.



7. Sovita kansi paikoilleen ja säädä ilman ulostulo diffuusorista.



4 VINKKEJÄ

1. Missä tuotetta voi käyttää?

Aurinkoilmankeräin toimii täydennyksenä rakennuksen lämmitysjärjestelmään (auttaa ylläpitämään miellyttävää lämpötilaa vuoden ympäri kesämökillä) tai ainoana lämmitysjärjestelmänä esim. asuntovaunuissa, autotalleissa, varastoissa, kasvihuoneissa jne.

2. Tuloilma

Voit poistaa sisemmän kuoren (diffuusorin) putken päästä, jolloin sisään tulee hieman enemmän lämpöä.

3. Rakennuksen ulokkeet

Ota huomioon aurinkopaneelin sijaintikorkeutta päättäessäsi rakennuksen ulokkeet. Ne saattavat luoda varjoja paneelille, koska auringon korkeustaso vaihtelee. Kesäisin aurinko on korkealla ja luo pitkän varjon seinälle, mutta talvisin varjo on pienempi koska aurinko on matalammalla. Jos paneeli sijaitsee varjossa, tuuletin pyörii hitaammin tai jopa pysähtyy.

4. Jatkuva lämpötilan seuranta

Jopa kylminä talvipäivinä, paneeli tuottaa ilmaa joka on 25-40°C lämpimämpää kuin ulkoilma. Paneelit ovat termostaattisesti säädeltäviä, ja tuuletin pysähtyy kun tietty lämpötila on saavutettu.

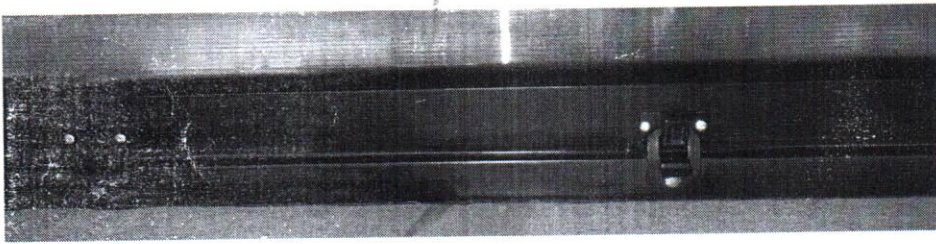
5. Paneelin vaihto

Tuulettimen käyttöikä on jopa 30 000 tuntia. Jos tuuletin vaurioituu, voit vetää liittimen irti virtapiiristä ja vaihtaa tuulettimen. Asennuksen jälkeen, pyöritä aluksi tuulettimen lapoja käsin varmistaaksesi ettei johtojen kiinnitys ota niihin kiinni.



6. Mallissa jossa on ilmansuodatin; Jos ilmaa imeytyy huonosti tai kuuluu epänormaalia ääntä, puhdista tai vaihda suodatin jotta se ei tukkeudu.

7. Jos haluat asentaa OS40P/50P vaakasuoraan, avaa ilman sisääntuloaukko pohjasta. Leikkaa silikonieriste kotelon ympäriltä veitsellä ja avaa sitten kotelo.



(c) Copyright Nettimyyni.fi

Maahantuoja: Oy Scandic Trading
House Ltd
Valmistusmaa: Kiina